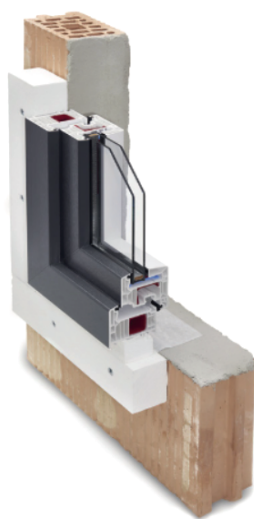


Klima Konform előtétfal szerelése nagy kinyúlású, nehéz elemek esetén

Felhasználási segédlet:

A COMPACFOAM® felhasználási lehetőségeinek csak a képzelet szab határt, a tartós, időtálló megoldásokhoz azonban elengedhetetlen a megfelelő kivitelezés. Ismerje meg a COMPACFOAM® Klima Konform System 2.0-t, ami egyaránt alkalmas zuhanás gátló elemek rögzítésére, valamint beépítőkeretként is használható, akár nehéz elemek esetén is.



A Klima Konform előtétfal szerelése során a hőszigetelő anyagot közvetlenül az ablak szerkezetébe építjük bele. Ez a megoldás lehetővé teszi a hőhidmentes falcsatlakozások kialakítását.

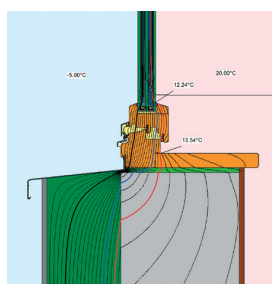
A rendszer további jellemzői:

- Egyszerű beépítés.
- A profilok egyszerű szabhatósága.
- 3 változat különböző szigetelési lehetőségekkel.
- Beépíthetőség a tervező, illetve megrendelő egyedi igényei szerint.
- Könnyű anyagok.
- Előre legyártható keretek.
- Gyors, előfúrás nélküli szerelés.
- Utólagos (előkeretes) beépítés a vakolat rongálása nélkül.
- Akár 700 kg / elem teherbírás.

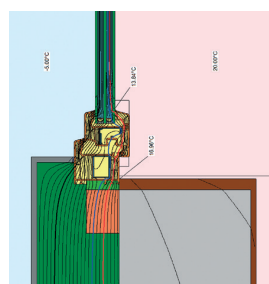
rögzítés az ETB irányelv szerint: 2,8 kN	RC2 Betörésvédelemig	64 dB Hanggátlásig	Hőhidmentes Szerelésre Alkalmos
B1 Tűzvédelmi	W/mK 0,04 Hőszigetelő	Klasse 4 Becsapódási	3.000 Pa Nyomás és



A KLIMA KONFORM SYSTEM 2.0, 4 elemből áll, univerzálisan használható és rendelkezik az if t-Rosenheim tanúsítványával.



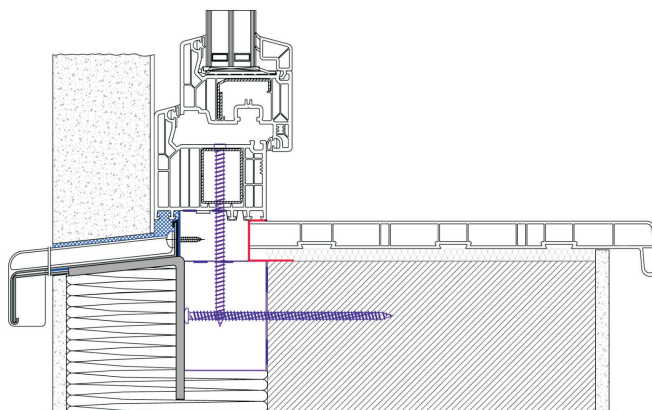
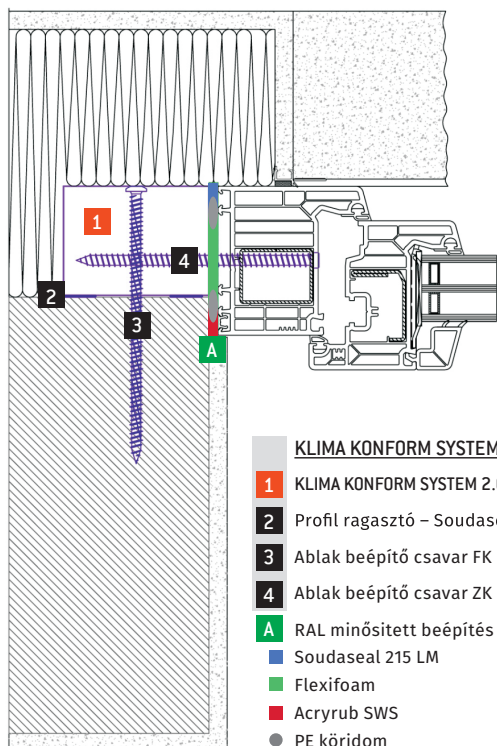
Korábbi hagyományos szerelés:
Az ablak a falkávéban rögzítve



KLIMA KONFORM SYSTEM 2.0
Szerelés: Ablak a falsíkon kívül
a szigetelés síkjában

Vízszintes metszet

Fügőleges metszet

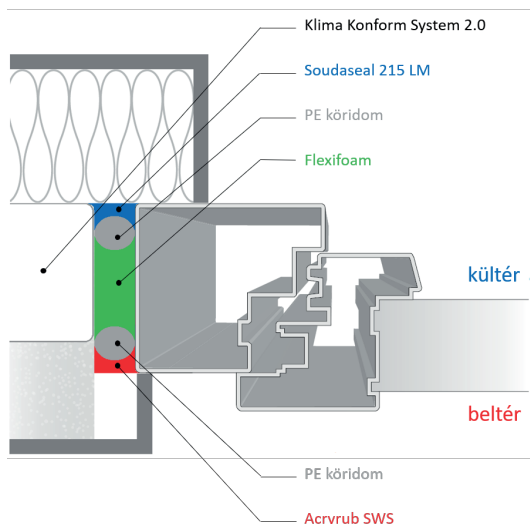


További metszetrajzokért, minősített ablakbeépítési lehetőségekért, illetve egyedi megoldásokkal kapcsolatban forduljon bizalommal szakértő kollégáinkhoz, akik személyre szabott tanácsadással állnak rendelkezésére.

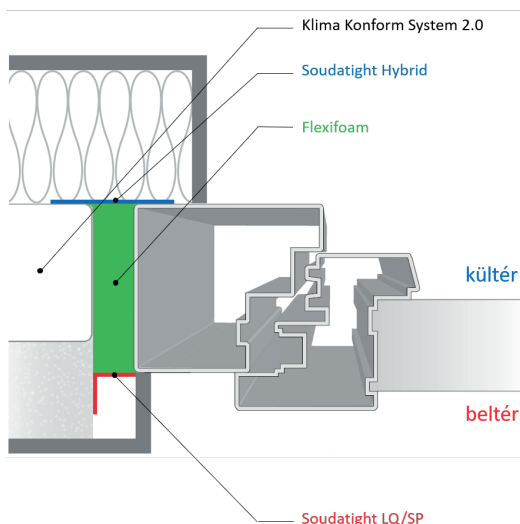
Alkalmazási javaslat:

- A talpazati szigetelőprofil Soudal 215LM MS Polymer ragasztóval ragasszuk meg.
- A csavarozás ellenőrzött rögzítő csavarokkal történjen meg, a csavarhossz és a furatátmérő az alaptól függ.
- A nagy anyagszilárdságnak köszönhetően kevés csavar szükséges, a profil a falra tapad, csavarozás után egyéb rögzítést nem igényel.

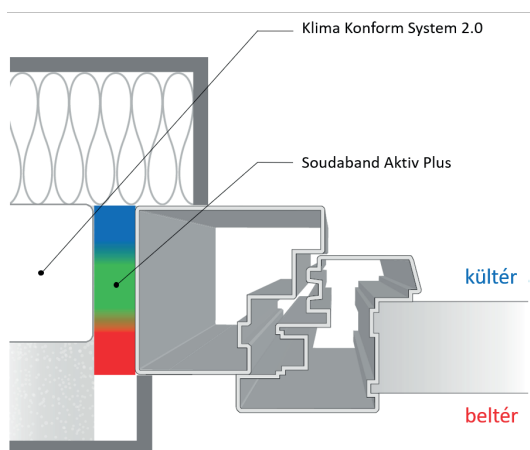
RAL szerinti beépítés:



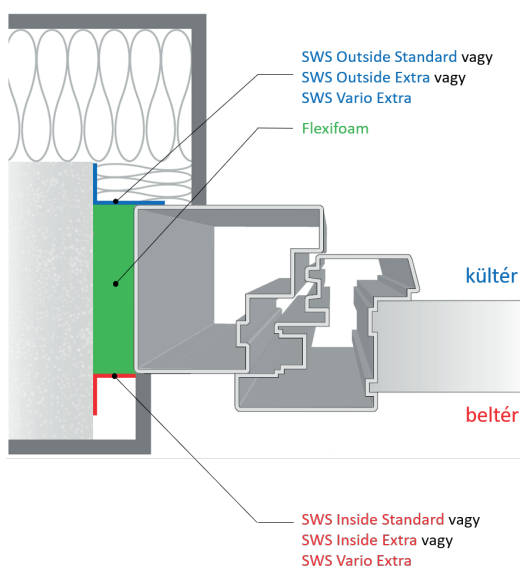
RAL szerinti beépítés - Soudatight:



RAL szerinti beépítés – duzzadó szalaggal:



RAL szerinti beépítés – SWS szalagokkal:





hergroup

www.hergroup.hu/compacfoam

cím:

7150 Bonyhád,
Perczel Mór út 84/B.

telefon:

+36 74 550 085

e-mail:

info@hergroup.hu

cím:

1181 Budapest,
Közdűlő utca 1.

telefon:

+36 1 249 4898

e-mail:

budapest@hergroup.hu

COMPA**CF**OAM