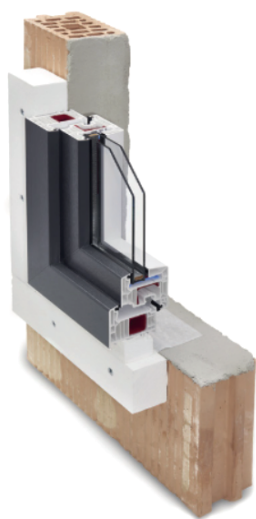


COMPACFOAM® – Klima Konform előtétfal szerelése

Felhasználási segédlet:

A COMPACFOAM® felhasználási lehetőségeinek csak a képzelet szab határt, a tartós, időtálló megoldásokhoz azonban elengedhetetlen a megfelelő kivitelezés. Ismerje meg a COMPACFOAM® Klima Konform System 2.0-t, ami egyaránt alkalmas zuhanás gátló elemek rögzítésére, valamint beépítőkeretként is használható.



A Klima Konform előtétfal szerelése során a hőszigetelő anyagot közvetlenül az ablak szerkezetébe építjük bele. Ez a megoldás lehetővé teszi a hőhidmentes falcsatlakozások kialakítását.

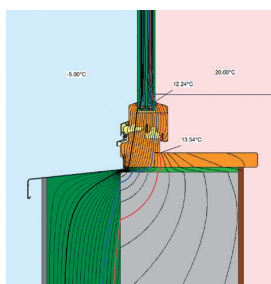
A rendszer további jellemzői:

- Egyszerű beépítés
- A profilok egyszerű szabhatósága
- 3 változat különböző szigetelési lehetőségekkel
- Beépíthetőség a tervező illetve megrendelő egyedi igénye szerint
- Könnyű anyagok
- Előre legyártható keretek
- Gyors, előfúrás nélküli szerelés
- Utólagos (előkeretes) beépítés vakolat rongálás nélkül

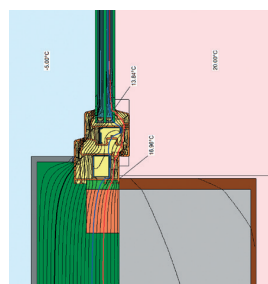
rögzítés az ETB irányelve szerint: 2,8 kN	RC2 Betörésvédelemig	64 dB Hanggátlóság	Hőhidmentes Szerelésre Alkalmas
B1 Tűzvédelmi	W/mK 0,04 Hőszigetelő	Klasse 4 Becsapódási	3.000 Pa Nyomás és



A KLIMA KONFORM SYSTEM 2.0, 4 elemből áll, univerzálisan használható és rendelkezik az if t-Rosenheim tanúsítványával.



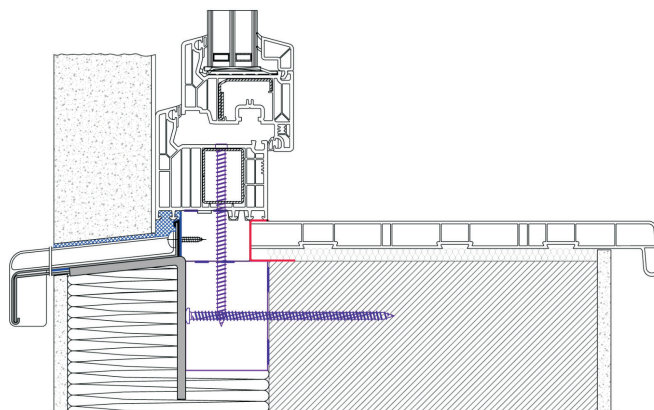
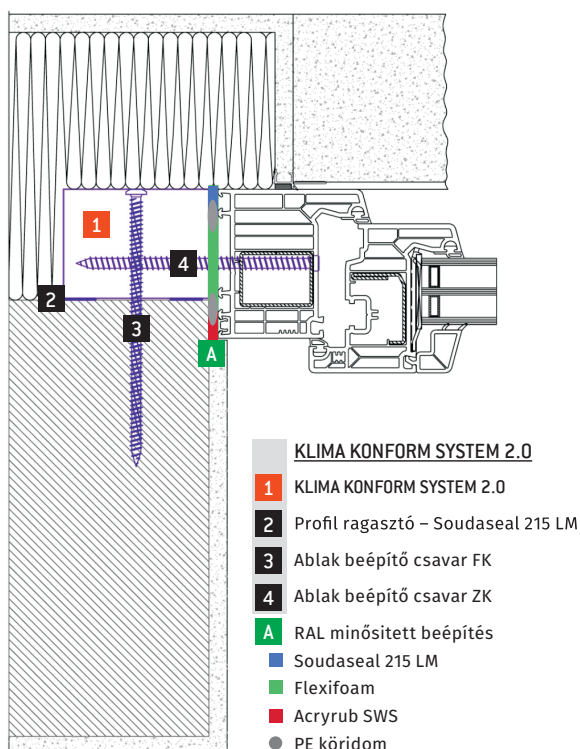
Korábbi hagyományos szerelés:
Az ablak a falkávéban rögzítve



KLIMA KONFORM SYSTEM 2.0
Szerelés: Ablak a falsíkon kívül
a szigetelés síkjában

Vízszintes metszet

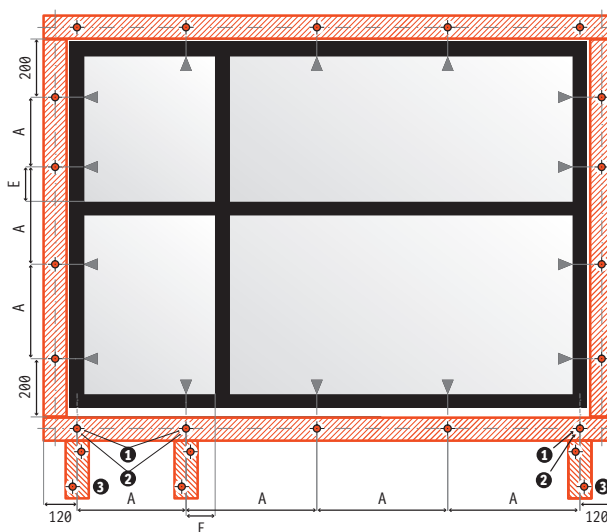
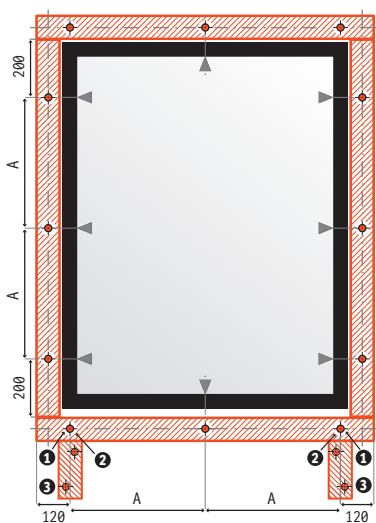
Függőleges metszet



További metszetrajzokért, minősített ablakbeépítési lehetőségekért, illetve egyedi megoldásokkal kapcsolatban forduljon bizalommal szakértő kollégáinkhoz, akik személyre szabott tanácsadással állnak rendelkezésére.

Alkalmazási javaslat:

- Először a KLIMA KONFORM 2.0 profilokra teljes hosszában felkenjük a SOUDAL 215LM MS Polymer ragasztót. Ezután felragasztjuk a falra, majd ezt követően 7,5mm-es átmérőjű sülyesztett fejű tokrögzítő csavarral rögzítjük.
- A csavar hosszúságát mindig a falszerkezet típusa határozza meg!



Rögzítési pontok:

- ◄ A KLIMA KONFORM 2.0 Profilban történő ablakkeret rögzítéséhez 7,5mm átmérőjű tokrögzítő csavart kell használni.
- A KLIMA KONFORM 2.0 Profil a homlokzathoz 7,5mm átmérőjű csavarral rögzítjük. Mindkét tokrögzítő csavar ugyanabban a síkban kerül elhelyezésre egymástól (+/- 50 mm) -re.

Rögzítési távolságok:

A = Rögzítési pontok távolsága
Műanyag ablak esetén max. 700 mm
Fa-, Alu-Fa- és Alumínium ablak esetén max. 700 mm

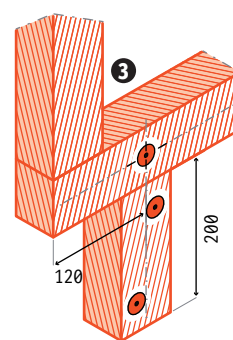
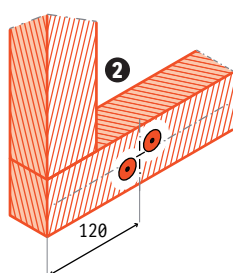
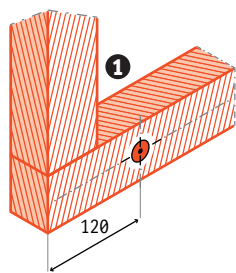
E = Távolság a belső sarokponttól:
Az ablakkeret széléltől, illetve az osztóprofil esetén a profil belső síkjától 100mm-150 mm-ig.

A következő megoldások függenek egyrészt a szerkezet súlyától másrészt a KLIMA KONFORM SYSTEM 2.0 profil típusától:

Kivitel **1**
Szerkezet súlya < 87,7 kg
Húzási erő a rögzítési pontokon < 0,43 kN

Kivitel **2**
1 kiegészítő rögzítési pont
Szerkezet súlya < 175,4 kg
Húzási erő a rögzítési pontokon < 0,86 kN

Kivitel **3**
2 kiegészítő rögzítési pont
Szerkezet súlya < 263,1 kg
Húzási erő a rögzítési pontokon < 1,23 kN



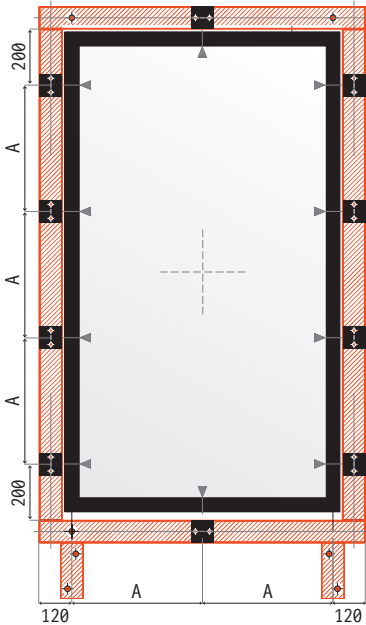
Amennyiben a KLIMA KONFORM 2.0 Profil túlnyúlása > 100 mm (ZM Rendszer) a 3-as kivitel kell alkalmazni. Az egyes rögzítési pontokon kialakuló felfekvési nyomás a COMPACFOAM rögzítési kalkulátorával számolható ki. További információk: www.compacfoam.com

Alkalmazási javaslat - Zuhanásgátlással rendelkező szerkezetek szerelése (ETB rendszer szerint):

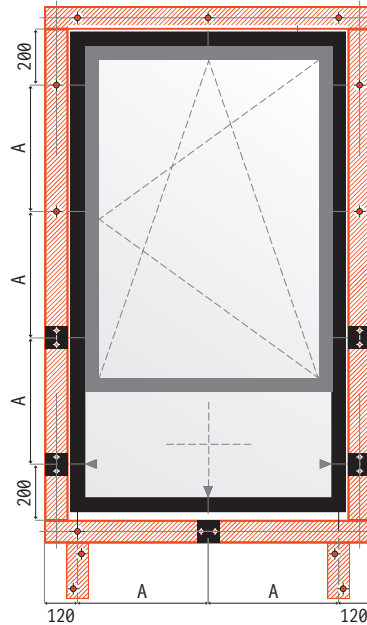
- Zuhanásgátlási tulajdonsággal (ETB) rendelkező szerkezetek esetén a kategóriától függően (A/C2/C3) egy további ETB rendszerű szerelő lemezt és plusz egy csavart kell alkalmazni rögzítésenként a falképző kerethez.
- Rögzítési távolság A: Műanyag nyílászáró esetén max. 700 mm, Fa-, Alu-Fa- és Alumínium nyílászáró esetén max. 700 mm.



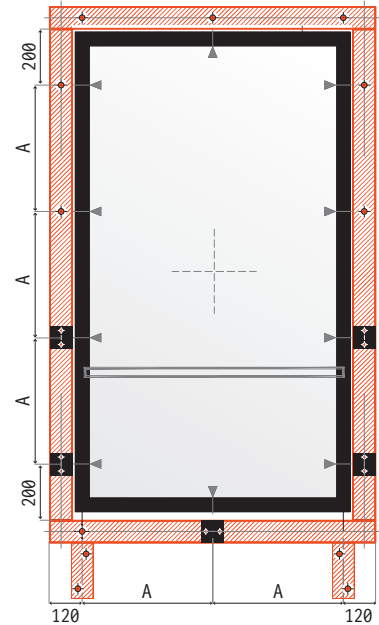
„A” Kategória
DIN 18008-4 szerint




„C2” Kategória
DIN 18008-4 szerint



„C3” Kategória
DIN 18008-4 szerint

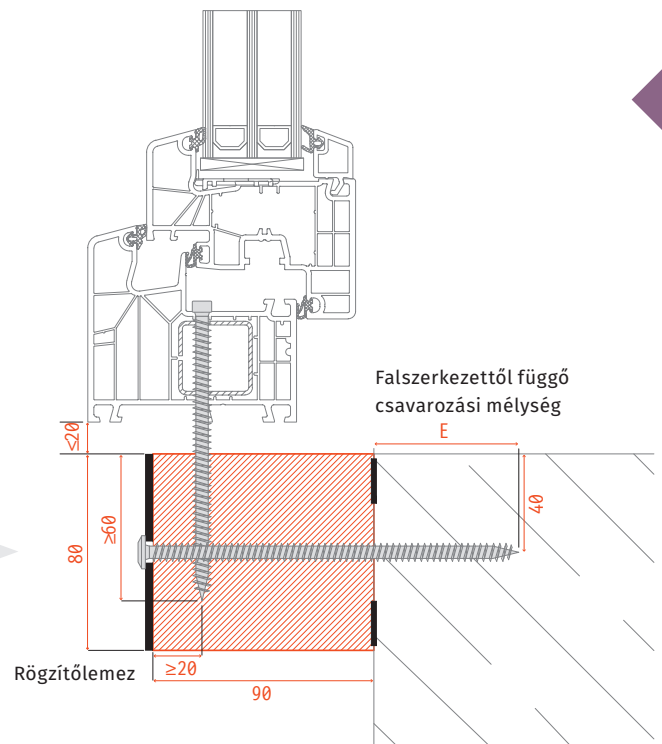
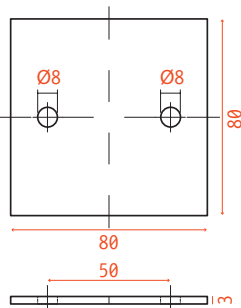


 Rögzítési pontok az ETB-irányelvek figyelembevételére szerint.

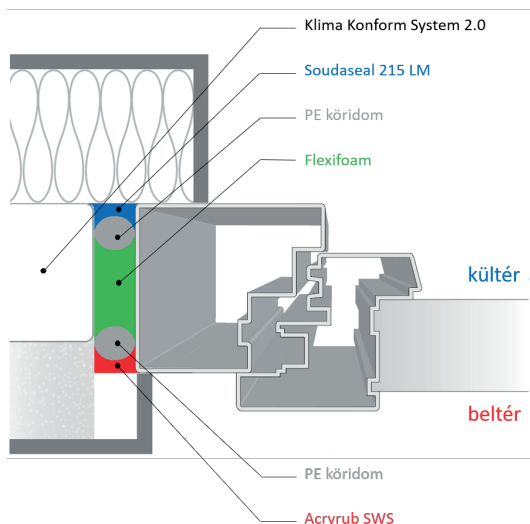
 Rögzítési pontok az ETB-irányelvek figyelmen kívül hagyásával

A KLIMA KONFORM rendszerhez tartozó ETB-rögzítőlemez

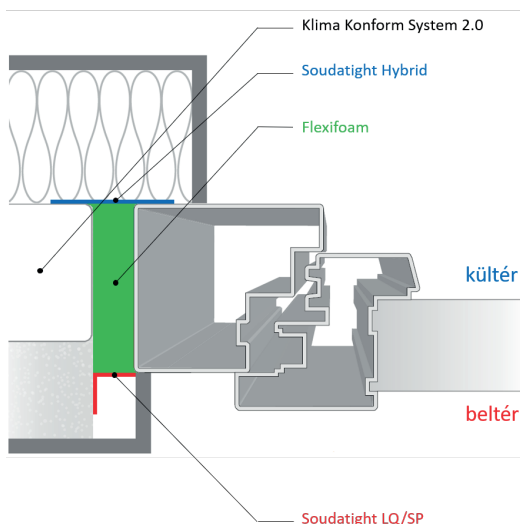
Rögzítőlemez



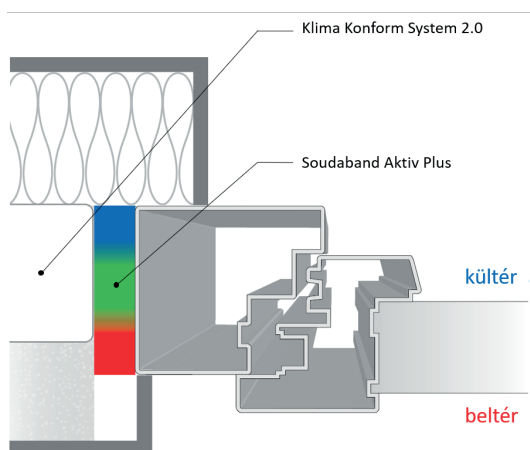
RAL szerinti beépítés:



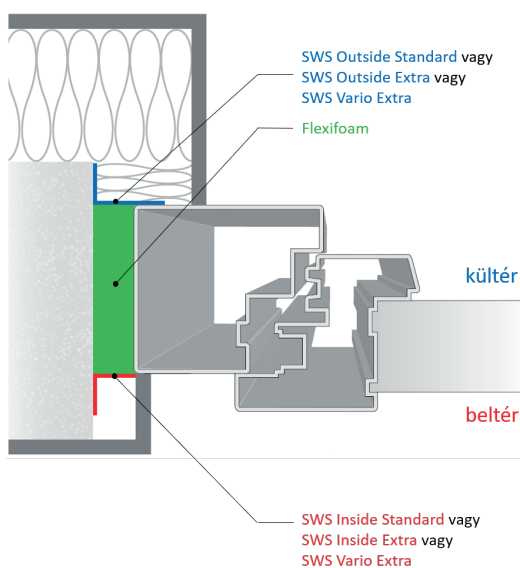
RAL szerinti beépítés - Soudatight:



RAL szerinti beépítés – duzzadó szalaggal:



RAL szerinti beépítés – SWS szalagokkal:





hergroup

www.hergroup.hu/compacfoam

cím:

7150 Bonyhád,
Perczel Mór út 84/B.

telefon:

+36 74 550 085

e-mail:

info@hergroup.hu

cím:

1181 Budapest,
Közdűlő utca 1.

telefon:

+36 1 249 4898

e-mail:

budapest@hergroup.hu

COMPA**CF**OAM